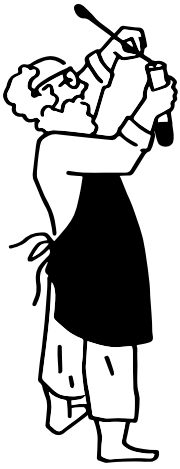




FICHE ACTIVITÉ

LES MÉTIERS DU MUSÉE

Relie les outils de travail utiles aux différents métiers du musée.



**RESTAURATEUR
RESTAURATRICE**

Définition du
restaurateur



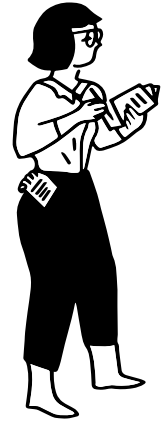
**GARDIEN
GARDIENNE**

Définition du
gardien



**MÉDIATEUR
MÉDIATRICE**

Définition du
médiateur



**CONSERVATEUR
CONSERVATRICE**

Définition du
conservateur



UNE LOUPE

Pour étudier l'œuvre et
en percer tous les
secrets.



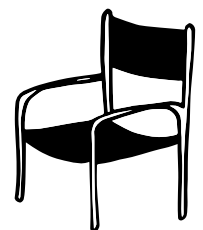
UNE LAMPE

Pour observer la matière
de l'œuvre, et voir si elle
est abîmée et détecter ses
craquelures.



UN LIVRE

Pour apprendre tous les
secrets des œuvres et
pouvoir les partager
avec le public.



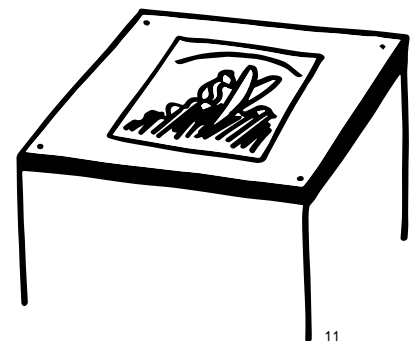
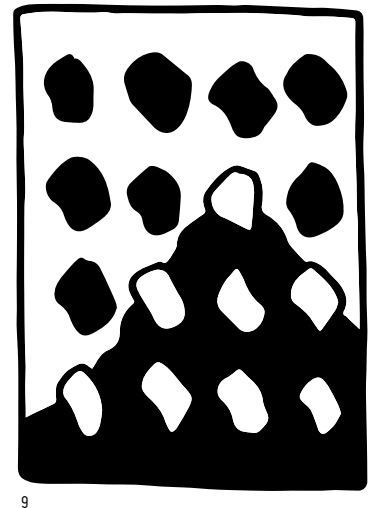
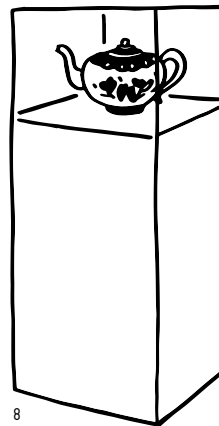
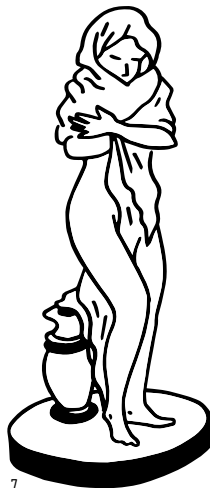
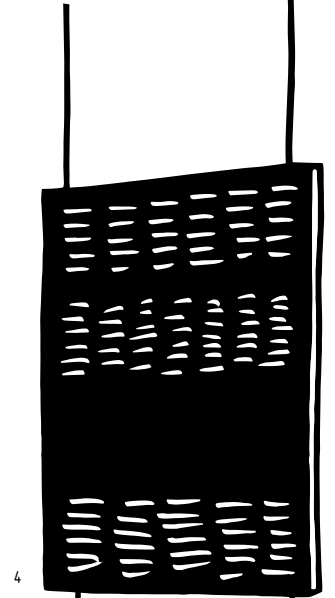
UNE CHAISE

Pour se reposer !

FICHE ACTIVITÉ

LES COLLECTIONS DE MUSÉES DE BEAUX-ARTS 1/2

Découpe les œuvres puis colle-les sur la fiche « collections de Beaux-arts » 2/2.
Attention ! il y a un intrus : qui n'a pas sa place dans un musée de Beaux-arts ?



Les dessins d'Evelyne Mary représentent les œuvres suivantes :

- 1- Jean Ranc, *Vertumne et Pomone*, huile sur toile, H. 171 cm ; l. 120 cm, vers 1710-1722, inv. 64.3.1.
2- Frédéric Bazille, *Vue de Village*, huile sur toile, H. 137,50 cm ; l. 85,50 cm, 1869, inv. 898.5.1.
3- Kees Van Dongen, *Portrait de Fernand Olivier*, huile sur carton, H. 39 cm ; l. 35 cm, 1907, inv. 39.1.5.
4- Pierre Soulages, *Peinture 324 x 181 cm*, 17 mars 2005, acrylique sur toile, H. 326 cm ; l. 181,50 cm, 2005, inv. 2005.12.20.
5- Germaine Richier, *Escrimeuse avec masque*, bronze, bronze, fonte à la cire perdue, H. 105 cm ; l. 70 cm ; P. 33 cm, 1943, inv. 2006.19.1.

- 6- Jean-Antoine Houdon, *Le grand écorché*, moulage en plâtre, H. 185 cm ; l. 80 cm ; E. 80 cm, vers 1779, inv. 806.32.
7- Jean-Antoine Houdon, *L'Hiver (« La frileuse »)*, marbre, H. 145 cm ; l. 50 cm ; P. 62 cm, 1783, inv. 828.5.1.
8- Anonyme (Chine), *Théière couverte*, porcelaine dure, H. 14 cm ; l. 20 cm, XVIIIème siècle, inv. 39.1318.
9- Claudé Viallat, *Sans titre*, acrylique sur toile de bache, H. 290 cm ; l. 424 cm, 1996, inv. 98.10.1.
10- Anonyme, *Fauteuil, garniture de brocatelle brochée, bois mouluré peint en noir et vernis, garniture de soierie brochée, bronze doré*, H. 100,50 cm ; l. 63,50 cm ; P. 60 cm, inv. 68.2.273.
11 - Alexandre Cabanel, *L'ange du soir*, gouache et lavis de gouache, H. 19 cm, l. 23 cm, 1848, inv. 876.3.110.



FICHE ACTIVITÉ

LES COLLECTIONS DE MUSÉES DE BEAUX-ARTS 1/2

Colle ici les œuvres pour créer ton « petit musée Fabre ». Tu n'es pas obligé de choisir toutes les œuvres. Si tu le souhaites, relie ensuite les œuvres à leur catégorie.

Au musée Fabre, on peut trouver...

SCULPTURES

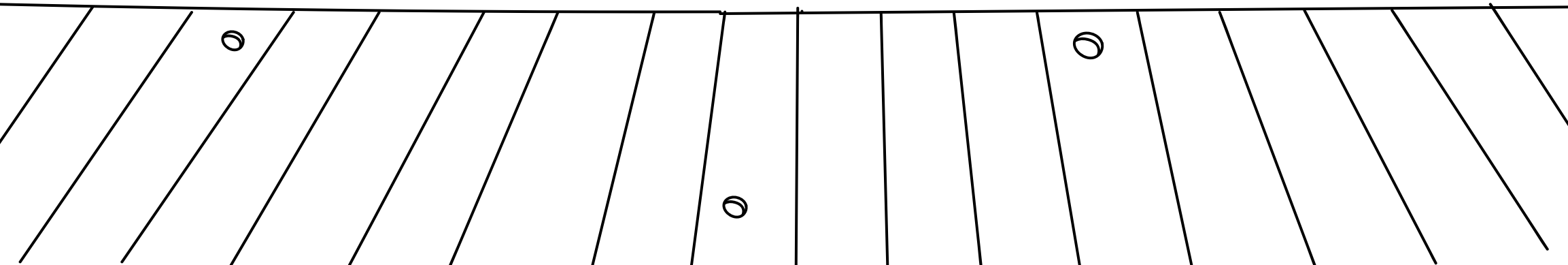
PEINTURES

ARTS DÉCORATIFS

ABSTRAIT

FIGURATIF

DESSINS - GRAVURES

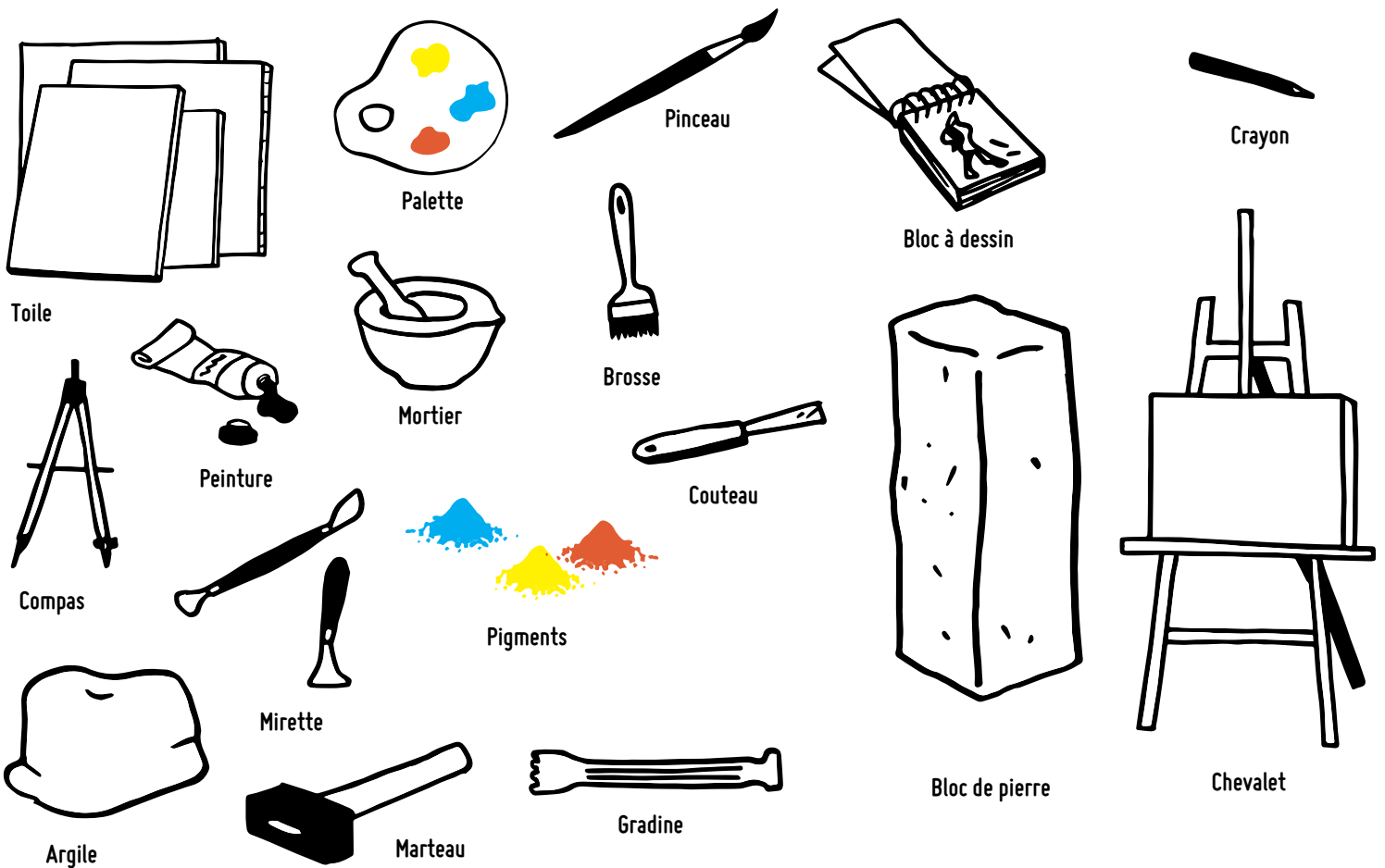
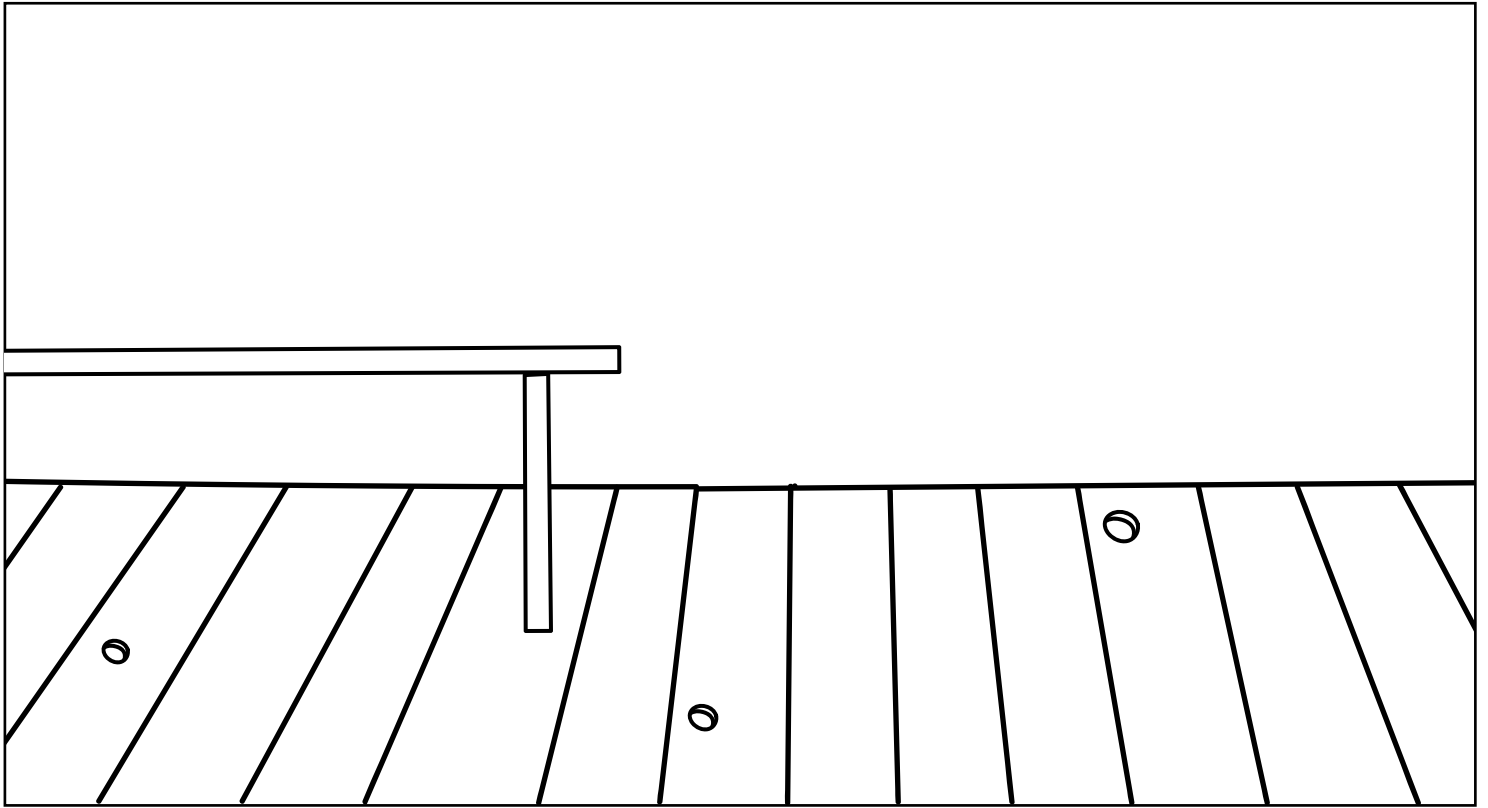


COMMENT
AS-TU
ÉTÉ CRÉÉE
?

FICHE ACTIVITÉ

OUTILS D'ARTISTES

Découpe les outils et les matériaux, puis colle dans l'atelier d'artiste ceux qui ont servi à créer l'œuvre.





FICHE ACTIVITÉ

PALETTES DE COULEURS

Découpe les carrés de couleurs et utilise-les pour observer l'œuvre et retrouver les couleurs utilisées par l'artiste.

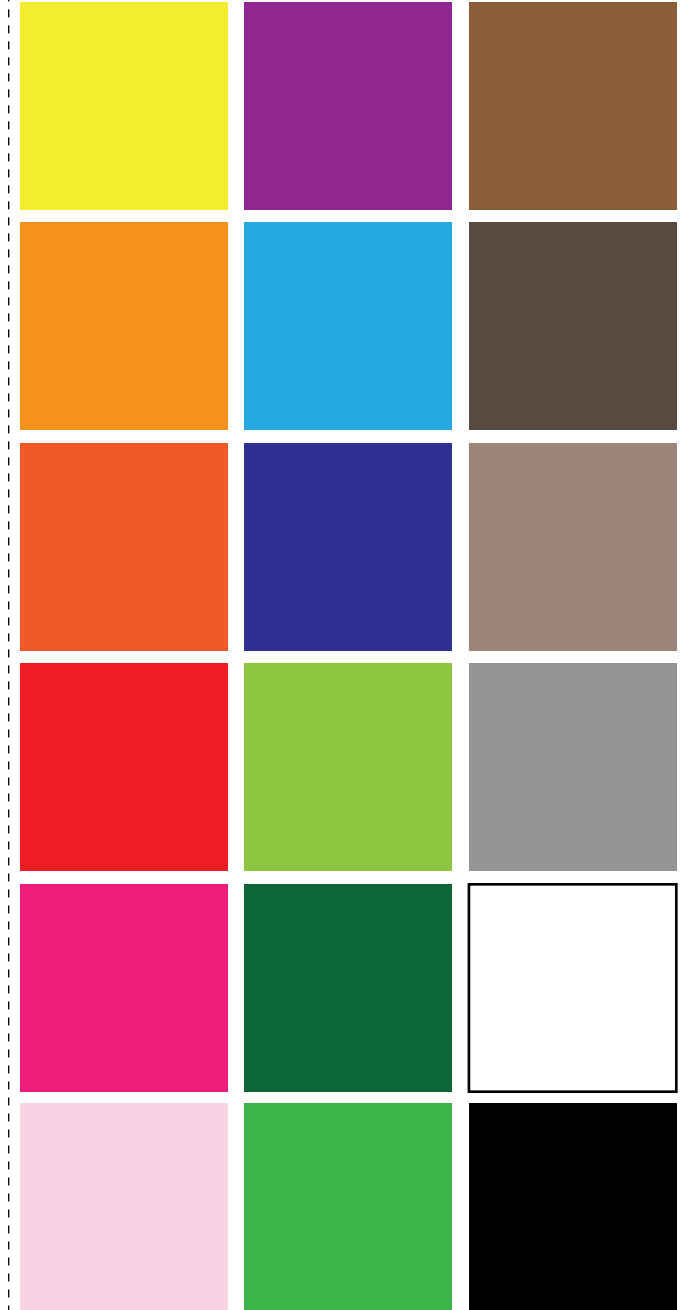
palette 1



palette 2



palette 3





FICHE ACTIVITÉ

PALETTES DE COULEURS

Découpe les carrés de couleurs et utilise-les pour observer l'œuvre et retrouver les couleurs utilisées par l'artiste.

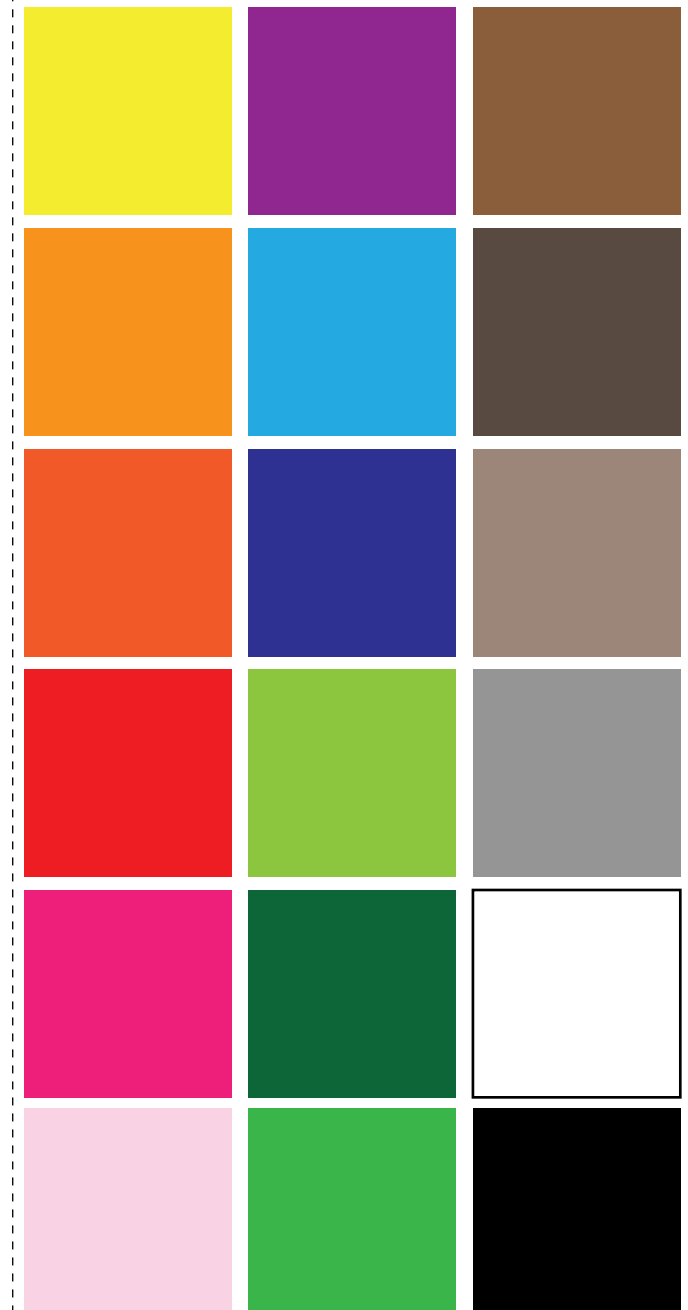
palette 4



palette 5



palette 6

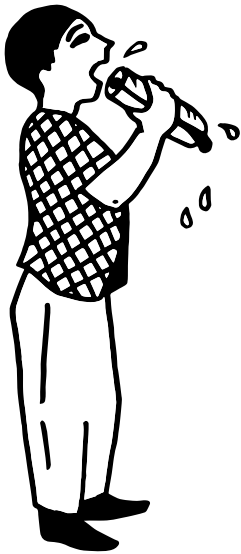




FICHE ACTIVITÉ

LES RÈGLES DU MUSÉE

Coche les comportements qui sont autorisés lorsque l'on visite un musée.



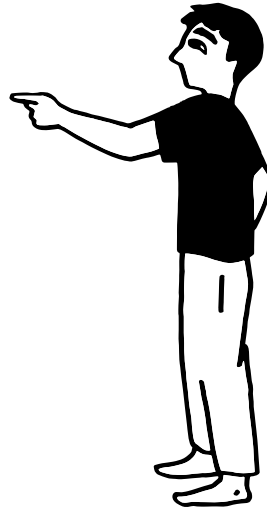
manger



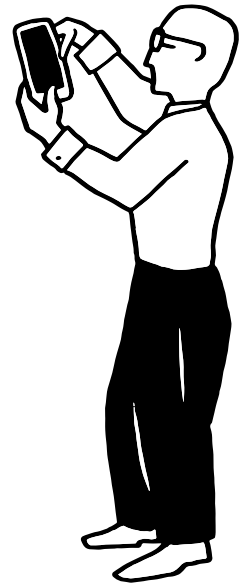
rire



poser des questions



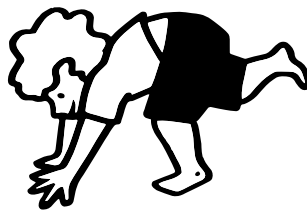
toucher



prendre des photos sans flash



porter un sac à dos



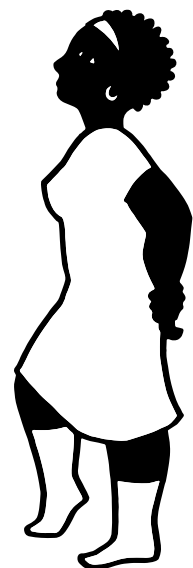
courir



dessiner



boire



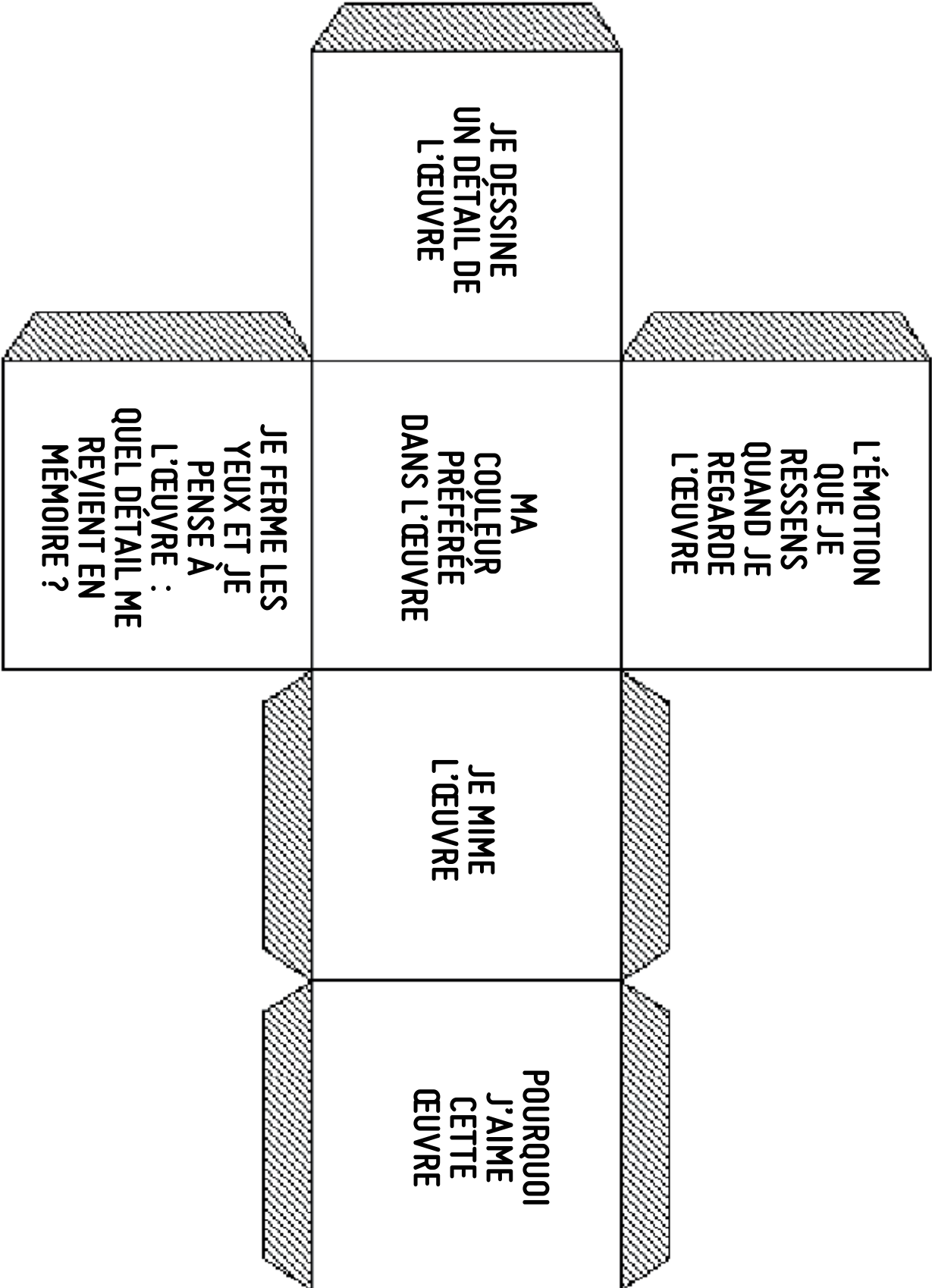
ne pas aimer

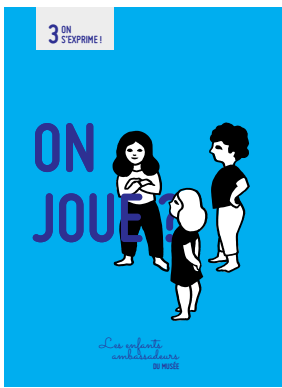


FICHE ACTIVITÉ

ON JOUE ? 1/2

Découpe et monte le dé pour jouer

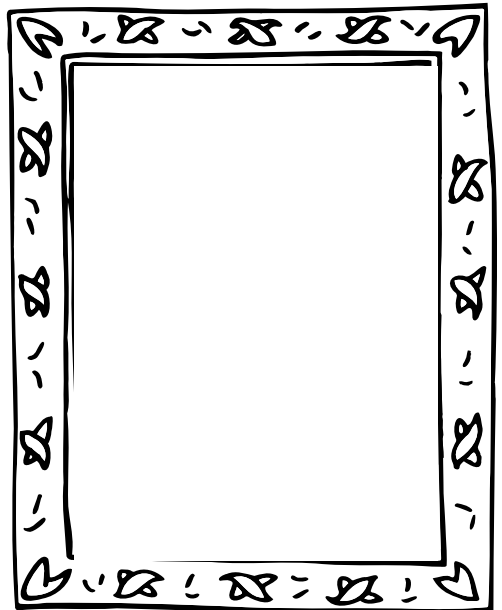
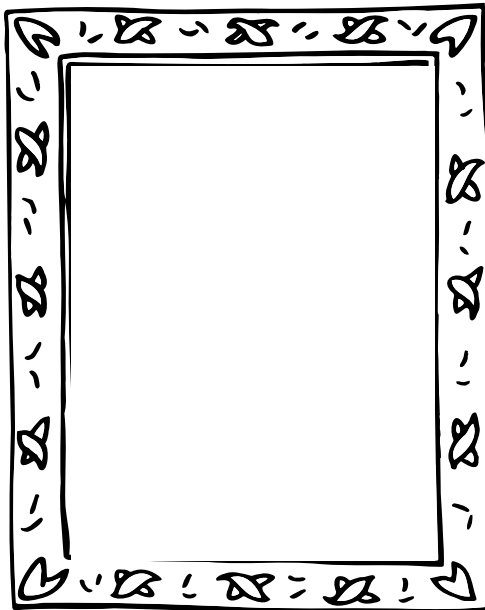
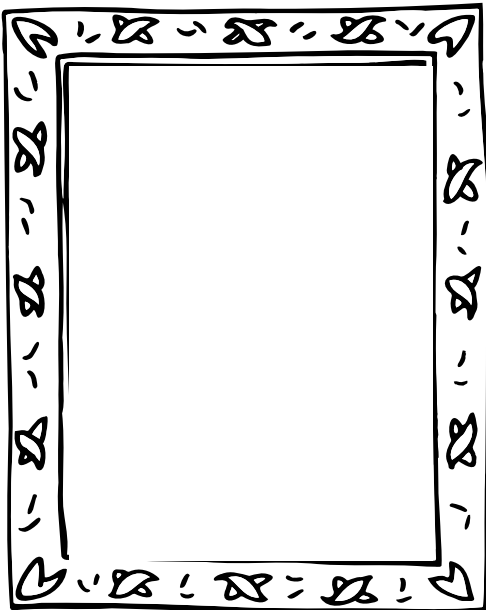
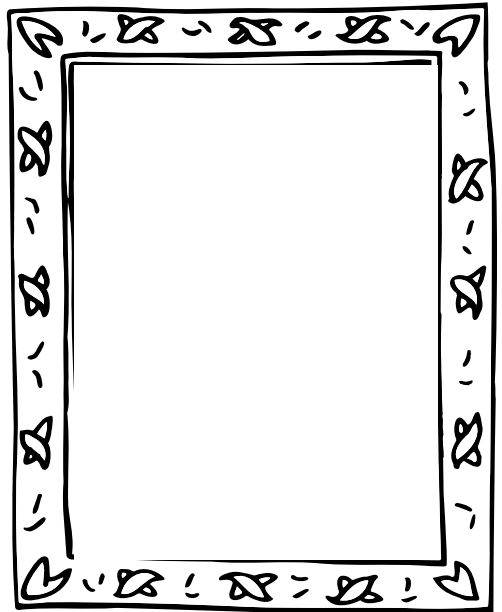
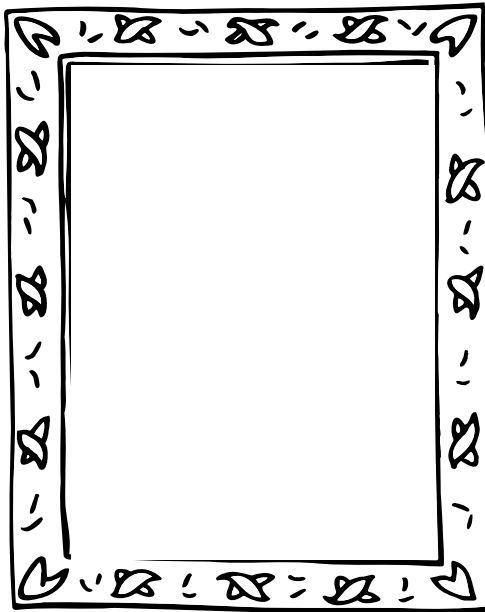
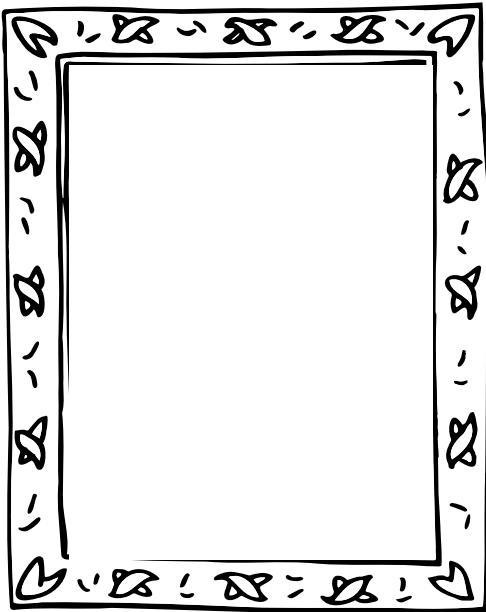




FICHE ACTIVITÉ

ON JOUE ? 2/2

Après avoir observé l'œuvre, tu peux dessiner le ou les détails de ton choix dans les cadres ci-dessous :



ON PARTAGE ?

Les enfants ambassadeurs du Musée

FICHE ACTIVITÉ

ON PARTAGE ?

Complétez le cartel qui sera accroché à côté de l'œuvre ! Vous pouvez réaliser un dessin ou écrire un texte.

N.B. Chaque enfant peut créer le sien, mais seul celui de la classe ou du groupe d'enfants à télécharger sur le site et à renvoyer, sera exposé lors du temps festif au musée.



Les enfants ambassadeurs
DU MUSÉE FABRE

Œuvre : _____

École ou centre de loisirs : _____

Niveau ou âge : _____

Le dessin ou le texte que m'inspire l'œuvre s'appelle : _____